

οδηγίες χρήσης και
συντήρησης

Ι. ΚΑΛΟΓΡΙΔΗΣ
ΕΦΑΡΜΟΓΕΣ ΞΥΛΟΥ Α.Ε.



Αγαπητοί μας πελάτες,

Σας ευχαριστούμε για την επιλογή των προϊόντων μας και σας προτείνουμε αρχικά να διαβάσετε αυτό το εγχειρίδιο προσεκτικά και στη συνέχεια να το αποθηκεύσετε για ενδεχόμενη μεταγενέστερη διαβούλευση.

Μέσα σε αυτό θα βρείτε πολλές χρήσιμες πληροφορίες για το πώς ενδείκνυται να χρησιμοποιούνται και να συντηρούνται τα προϊόντα μας, για τη μέγιστη διάρκεια και την ασφάλεια στο σπίτι σας.

Ένα μέρος αυτού του εγχειρίδιου είναι αφιερωμένο στην συντήρηση, για να σας εξασφαλίσει ότι τα κουφώματα παραμένουν όμορφα και λειτουργικά για πολλά χρόνια όπως και την πρώτη ημέρα.

Προσπαθούμε καθημερινά να εξελισσόμαστε και να διευρύνουμε τις γνώσεις μας γύρω από τα υλικά που χρησιμοποιούμε, ώστε να εξασφαλίσουμε τη μέγιστη διάρκεια των προϊόντων.

Ωστόσο, πρέπει να διαβάσετε προσεκτικά αυτές τις οδηγίες για την ασφάλεια κατά τη χρήση.

ΠΕΡΙΕΧΟΜΕΝΑ

Εισαγωγή.....	2
Συντήρηση Ξύλινων Κουφωμάτων.....	4
Τρόποι Εφαρμογής Συντήρησης.....	8
Συνοπτική Παρουσίαση.....	10
Ασφάλεια με μηχανισμούς ROTO-NT.....	12
Η Εταιρεία Ι. ΚΑΛΟΓΡΙΔΗΣ εφαρμογές ξύλου Α.Ε.....	21

Συντήρηση Ξύλινων Κουφωμάτων

Τα παράθυρα που συντηρούμε έχουν μεγαλύτερο χρόνο ζωής

Αυτό είναι εφικτό με το σετ συντήρησης της Sikkens ή της Adler. Είτε τα παράθυρα είναι βαμμένα, είτε βερνικωμένα, το set συντήρησης φέρνει νέα λάμψη στα παράθυρα και ταυτόχρονα τα προστατεύει απέναντι στις επιρροές των καιρικών συνθηκών. Με τακτική χρήση (δύο φορές το χρόνο, κάθε άνοιξη και φθινόπωρο) μπορεί να επιμηκύνει τα διαστήματα ανακαίνισης και την διάρκεια ζωής της προστατευτικής βαφής.



Φροντίδα από τη SIKKENS

γιατί τα καλοσυντηρημένα ξύλινα κουφώματα...

SIKKENS

Το σετ συντήρησης της Sikkens, που αποτελείται από ειδικό καθαριστικό και γαλάκτωμα συντήρησης, είναι ιδανικό είτε πρόκειται για βερνικωμένα, είτε για λακαριστά ξύλινα κουφώματα. Το Pflege-Duo δίνει νέα λάμψη στα ξύλινα παράθυρα σας και τα προστατεύει επιπλέον από την επίδραση των δυσμενών καιρικών συνθηκών. Δε χρειάζεται ούτε γυαλόχαρτο, ούτε πινέλο, ενώ αποφεύγεται και η κουραστική κάλυψη για την προστασία των υπόλοιπων επιφανειών. Το ειδικό καθαριστικό, καθαρίζει βαθιά μέσα στους πόρους, στεγνώνει χωρίς να αφήνει κατάλοιπα και είναι υδατοδιαλυτό – η ιδανική προεργασία για τα κουφώματα.

Στη συνέχεια, το φιλικό προς το περιβάλλον γαλάκτωμα συντήρησης χαρίζει λάμψη, χρώμα και προστατεύει από τις βλαβερές συνέπειες των δυσμενών καιρικών συνθηκών. Με τακτική συντήρηση παρατείνονται τα διαστήματα ανακαίνισης και η διάρκεια ζωής των ξύλινων κουφωμάτων.



Το σετ συντήρησης:
ειδικό καθαριστικό
και γαλάκτωμα
συντήρησης

Φροντίδα από τη ADLER

...έχουν μεγαλύτερη διάρκεια ζωής

ADLER

Ακόμα και η καλύτερη επιφάνεια κουφωμάτων, χρειάζεται τη φροντίδα της. Με το νέο προϊόν- καλλυντικό της ADLER, αυτή η φροντίδα γίνεται πανεύκολη. Χωρίς πινέλο, μόνο με πανί, αλείφετε το ξύλο και αυτό ήταν όλο. Με αυτόν τον τρόπο μπορείτε να διατηρήσετε τα κουφώματά σας για πολλά χρόνια όμορφα και να ξεκάσετε το συνηθισμένο, επαναληπτικό βάψιμο συντήρησης.

Το σετ συντήρησης της Adler, που αποτελείται από ειδικό καθαριστικό και γαλάκτωμα συντήρησης, είναι ιδανικό είτε πρόκειται για βερνικωμένα, είτε για λακαριστά ξύλινα κουφώματα. Με δύο μόνο φορές το χρόνο, το φιαλίδιο ADLER TOP CLEANER συσκευασίας 500 ml περιποιείται λακαριστές ή βερνικωμένες επιφάνειες ξύλινων κουφωμάτων.

Το φιαλίδιο ADLER TOP FINISH, συσκευασίας 500 ml, όταν εφαρμόζεται δύο φορές το χρόνο, μεγαλώνει τα διαστήματα για ανακαίνιση των ξύλινων κουφωμάτων, καθώς και τη διάρκεια ζωής τους.



Το σετ συντήρησης:
προϊόντα -
καλλυντικά ADLER

Τρόποι εφαρμογής Συντήρησης

Παρακάτω, απεικονίζεται ο βαθμός επίδρασης από χτυπήματα χαλαζόκοκκων σε παράθυρο από ξυλεία Πεύκης (μετά από τη δυσμενή επίδραση του καιρού διάρκειας ενός χρόνου).

Λόγω των καιρικών συνθηκών, μικρορωγμές και μικρές ζημιές δημιουργούνται γρήγορα (π.χ. με τη χαλαζόπτωση). Το νερό μπορεί να διεισδύσει, στα ξύλα κωνοφόρων και να δημιουργήσει κυάνωση. Αυτό αποτρέπεται με την εφαρμογή του γαλακτώματος συντήρησης, αφού το φιλικό προς το περιβάλλον γαλάκτωμα, το οποίο εκτός των άλλων στεγνώνει και γρήγορα, σφραγίζει τις μικρορωγμές. Το νερό γλιστρά και δε μπορεί πλέον να διεισδύσει στο ξύλο.



Χωρίς χρήση γαλακτώματος συντήρησης: μέσα από τις μικρορωγμές διεισδύει νερό και δημιουργείται κυάνωση



Με τη χρήση γαλακτώματος συντήρησης: οι μικρορωγμές σφραγίζονται. Το νερό δεν μπορεί να διεισδύσει.

Τρόπος εφαρμογής SIKKENS

Βήμα 1ο

Αφαιρούμε την επίμονη βρωμιά με νερό. Στην συνέχεια απλώνουμε το Sikkens Special Cleaner (σκέτο ή αραιωμένο με νερό maximum στο 10%) σε ένα πανί και καθαρίζουμε όλη την ξύλινη επιφάνεια απαλά.

Συμβουλή: το Special Cleaner δεν είναι κατάλληλο για χρήση σε αλκαλικές, κερωμένες, λαδομένες ή με εμφανείς πόρους επιφάνειες. Προτείνουμε μια δοκιμή σε μη εμφανή επιφάνεια.

Βήμα 2ο

Μετά την εφαρμογή του Sikkens Special Cleaner, απλώνουμε ομοιόμορφα το Sikkens Maintenance Protector στην στεγνή επιφάνεια με το ειδικό σφουγγάρι που περιέχει η συσκευασία. Το Maintenance Milk στεγνώνει σε 10 με 20 λεπτά. Η θερμοκρασία κατά τη διάρκεια της εργασίας πρέπει να είναι μεταξύ 15 και 25 °C.

Συμβουλή: μην το απλώνετε σε ζεστές και άμεσα εκτεθειμένες στον ήλιο επιφάνειες.

Τρόπος εφαρμογής ADLER

Βήμα 1ο

Αρχικά, καθαρίζουμε τις επιφάνειες με ζεστό νερό και μερικές σταγόνες απορρυπαντικού πιάτων. Στη συνέχεια εφαρμόζουμε ομοιόμορφα με το πανί το ADLER TOP CLEANER. Το περιεχόμενο του κάθε φιαλιδίου αρκεί για περίπου 10 τετραγωνικά μέτρα ανά εφαρμογή. Συμβουλή: Η θερμοκρασία κατά τη διάρκεια της χρήσης και της φύλαξης δεν πρέπει να είναι κάτω από 10 °C.

Βήμα 2ο

Πάνω σε καθαρές και στεγνές επιφάνειες, απλώνουμε ομοιόμορφα με το πανί ή με τα ειδικά εργαλεία μαξιλαράκια (έξτρα εξάρτημα) το ADLER TOP FINISH, αφού πρώτα ανακινήσουμε τη φιάλη. Μετά από περίπου μία ώρα η ξύλινη επιφάνεια δεν κολλάει, δηλαδή έχει στεγνώσει. Το ειδικό πανί και τα μαξιλαράκια καθαρίζονται αμέσως μετά τη χρήση με ζεστό νερό και σαπούνι. Η θερμοκρασία κατά τη διάρκεια της χρήσης και της φύλαξης δεν πρέπει να είναι κάτω από 10 °C.

Συμβουλή: Το ADLER TOP FINISH δεν είναι κατάλληλο για εξάλειψη φθορών που προ-υπάρχουν, όπως πχ. από χαλαζόπτωση.

Συνοπτική παρουσίαση σημαντικών σημείων

SIKKENS SPECIAL CLEANER

Το SIKKENS SPECIAL CLEANER προσφέρει αποτελεσματική καθαριστική δράση ενώ αποτελεί την ιδανική προετοιμασία για το Sikkens Maintenance Protector. Στεγνώνει χωρίς ν' αφήνει κατάλοιπα, έχει βάση το νερό και απομακρύνει λεκέδες από μελάνι, μολύβι καθώς και σημάδια από PVC και μέταλλο.

MAINTENANCE PROTECTOR FOR WINDOWS

Το MAINTENANCE PROTECTOR FOR WINDOWS απωθεί το νερό, προστατεύει από τον ήλιο και επιμηκύνει τις περιόδους συντήρησης. Φρεσκάρει και τονίζει το χρώμα, είναι εύχρηστο και εφαρμόζεται χωρίς τρίψιμο ή μονωτική ταινία. Στεγνώνει γρήγορα ενώ δεν χρειάζεται γυάλισμα μετά την εφαρμογή.

ΟΔΗΓΙΕΣ

Μουσκεύστε το σφουγγάρι σε καθαρό νερό πριν από τη χρήση και ξεβγάλτε το μετά την χρήση, πολύ καλά με καθαρό νερό.

ADLER TOP CLEANER

Το ADLER TOP CLEANER προσφέρει αποτελεσματική καθαριστική δράση ενώ αποτελεί την ιδανική προετοιμασία για το ADLER TOP FINISH.

ADLER TOP FINISH

Το ADLER TOP FINISH περιποιείται τις ξύλινες επιφάνειες επιμηκύνοντας τις περιόδους συντήρησης. Εφαρμόζεται χωρίς πινέλο, είναι πολύ εύχρηστο και στεγνώνει γρήγορα. Τα κουφώματά σας θα φαίνονται σαν καινούρια μετά την εφαρμογή του σετ συντήρησης της ADLER.

ΟΔΗΓΙΕΣ

Τα προϊόντα διατηρούνται σε άριστη κατάσταση σε κλειστή συσκευασία για τουλάχιστον 3 χρόνια.

Πρέπει να φυλάσσεται μακριά από παιδιά.

Οι άδειες συσκευασίες πρέπει να απομακρύνονται σε κάδους ανακύκλωσης.

Ακόμα και κατά τη χρήση μη βλαβερών υλικών, πρέπει να λαμβάνονται τα συνηθισμένα μέτρα προστασίας.

Ασφάλεια και ποιότητα με την πρωτοποριακή τεχνολογία Roto – NT

Στις παροχές εγγύσεως, αντικατοπτρίζεται η ποιότητα της εκάστοτε επιχείρησης. Η Roto – NT, θέτει πρότυπα και έχει πλήρη επίγνωση αυτού του γεγονότος. Έχει πλέον τη δυνατότητα, υπό δύο προϋποθέσεις, να μεταβιβάσει αυτό το μοναδικό πρότυπο ποιότητας με τη μορφή 10ετούς συνολικής εγγύησης προς τους πελάτες της.

Η RotoSil Nano αποτελεί τη νέα τεχνολογία για την προστασία επιφανειών που θέτει πρότυπα παγκοσμίως. Οι μηχανισμοί Roto πωλούνται παγκοσμίως και αντέχουν σε διαφορετικές κλιματολογικές συνθήκες.

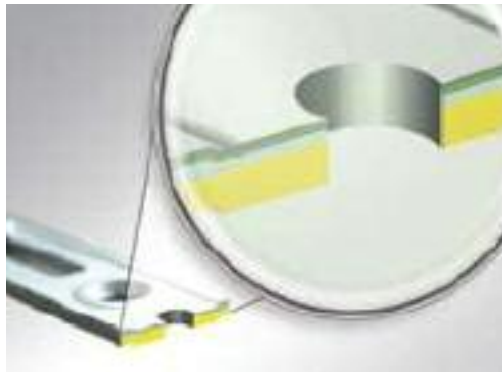


Υποδειγματική διαδικασία παραγωγής και ελέγχου για κάθε μεμονωμένο εξάρτημα Roto NT

Η τεχνολογία επεξεργασίας RotoSil Nano, προσφέρει την μεγαλύτερη δυνατή αντιδιαβρωτική προστασία. Η νανοδομημένη επιφάνεια της, με την οποία είναι εφοδιασμένοι όλοι οι μηχανισμοί Roto – NT, εκτός από τη μέγιστη αντιδιαβρωτική προστασία, έχει και μία μοναδική ικανότητα αυτοϊασης. Αποτελεί ένα τεράστιο άλμα στην προστασία και στην αντοχή μεταλλικών επιφανειών που θέτει πρότυπα σε όλο τον κλάδο και μάλιστα χωρίς καμία επιπλέον χρέωση.



Ο ορισμός της ποιότητας



Η χρήση της Νανοτεχνολογίας στην προστασία των μηχανισμών. Roto NT καθορίζει την ποιότητα.

- Τελική επίστρωση
- Νανοδομημένη επιφάνεια
- Επιψευδαργύρωση
- Υλικό βάσης: Χάλυβας

Ποιοτικός έλεγχος από τον σχεδιασμό ως την παραγωγή.

Ο θεμέλιος λίθος για την διερεύνηση των ορίων ποιότητας τίθεται ήδη από τον σχεδιασμό (από την σύλληψη της ιδέας). Τρισδιάστατα υπολογιστικά μοντέλα διευκολύνουν, στο πρωταρχικό πεδίο της κατασκευής, μία προσομοίωση των επιδράσεων των δυνάμεων, έτσι ώστε να αποκλεισθεί ενδεχόμενη δυσλειτουργία των δομικών τμημάτων. Μέσω μεθόδων ανάλυσης των λαθών, προσομοιώνονται όλες οι κατασκευαστικές διαδικασίες.

Μόνο ποιοτικοί έλεγχοι οδηγούν στην απόλυτη ποιότητα.

Ήδη από την είσοδο του εμπορεύματος, η πρώτη ύλη ελέγχεται ως προς το εάν πληροί τις αξιώσεις ποιότητας NT. Εάν περάσει αυτόν τον έλεγχο, ακολουθούν σε τακτά διαστήματα, περαιτέρω έλεγχοι σε αναρίθμητα τμήματα εργασίας της τρέχουσας παραγωγής. Εξ' υπακούεται ότι κάθε δομικό τμήμα ελέγχεται βάσει των τρεχόντων προτύπων και προδιαγραφών. Η ποιότητα NT υπόκειται καθημερινά σε ελέγχους ως προς τη διάβρωση, που ξεπερνούν τις προδιαγραφές στο τετραπλάσιο.

Η νέα γενιά προστασίας μηχανισμών RotoSil Nano θέτει σε ολόκληρο τον κλάδο πρότυπα ποιότητας. Ένας συστηματικός έλεγχος ποιότητας με τα αυστηρότερα κριτήρια ελέγχου διασφαλίζει ότι το κάθε μεμονωμένο δομικό τμήμα NT πληροί τις αξιώσεις ποιότητας που εμείς θέτουμε. Μόνο αυτή η υποδειγματική διαχείριση ολικής ποιότητας, επιτρέπει να τίθενται εγγυητικά πρότυπα κατεύθυνσης: Η 10ετής συνολική εγγύηση – αυτό είναι το πρότυπο.



Με 30.000 πλήρεις λειτουργικούς κύκλους - άνοιγμα, ανάκληση, κλείσιμο - ελέγχονται όλα τα επιμέρους εξαρτήματα NT και μάλιστα σαφώς πέραν των ισχυόντων προτύπων και οδηγιών.

Πρότυπα Ποιότητας

Η νέα γενιά προστασίας μηχανισμών RotoSil Nano θέτει σε ολόκληρο τον κλάδο πρότυπα ποιότητας. Ένας συστηματικός έλεγχος ποιότητας με τα αυστηρότερα κριτήρια ελέγχου διασφαλίζει ότι το κάθε μεμονωμένο δομικό τμήμα NT πληρεί τις αξιώσεις ποιότητας που εμείς θέτουμε. Μόνο αυτή η υποδειγματική διαχείριση ολικής ποιότητας, επιτρέπει να τίθενται εγγυητικά πρότυπα κατεύθυνσης: Η 10ετής συνολική εγγύηση – αυτό είναι το πρότυπο.

10 χρόνια εγγύηση
Για τα συστήματα μηχανισμών Roto NT

Όροι και κείμενο εγγύησης

Η Roto NT παρέχει 10ετή εγγύηση για όλα τα συστήματα μηχανισμών ανοιχτών κουφώματων που αγοράζονται από μηχανισμούς Roto NT. Η εγγύηση καλύπτει όλα τα εξαρτήματα που αποτελούν το σύστημα μηχανισμών Roto NT. Η εγγύηση καλύπτει όλα τα εξαρτήματα που αποτελούν το σύστημα μηχανισμών Roto NT. Η εγγύηση καλύπτει όλα τα εξαρτήματα που αποτελούν το σύστημα μηχανισμών Roto NT.

Μέγιστη επιβάρυνση

Η μέγιστη επιβάρυνση που επιτρέπει να υποστηρίξει το σύστημα μηχανισμών Roto NT είναι 100 kg. Η μέγιστη επιβάρυνση που επιτρέπει να υποστηρίξει το σύστημα μηχανισμών Roto NT είναι 100 kg.

Roto Frank S.p.A.
Via...
Tel: +39 02 81 81 81 81
Fax: +39 02 81 81 81 81
www.rotosil.com

ROTO NT

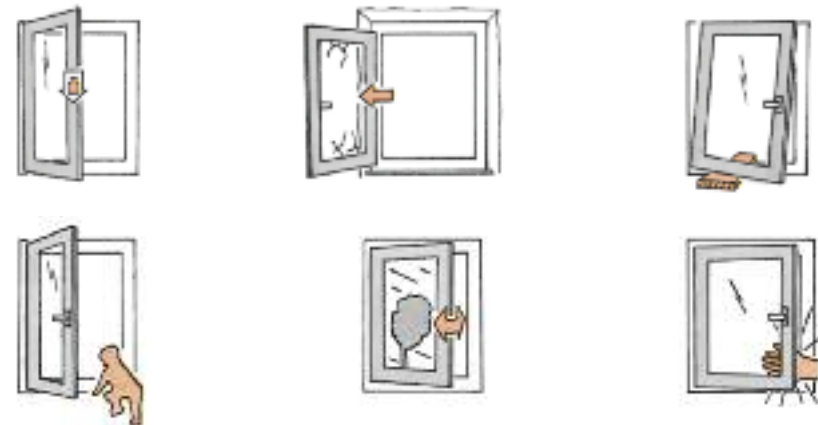
Σωστή λειτουργία και ορθή χρήση για ξύλινα κουφώματα



Αποφύγετε λανθασμένη χρήση.

Βασικές προϋποθέσεις που θα πρέπει να ακολουθήσετε για να εξασφαλίσετε βραχυπρόθεσμη καλή λειτουργία και ασφάλεια στα κουφώματα.

- Θα πρέπει να αποφεύγετε να τοποθετείται βάρη σε ανοιχτά τζαμιλίκια γιατί υπάρχει κίνδυνος φθοράς του μηχανισμού αλλά και τραυματισμών.
- Μην αφήνετε το φύλλο να ταλαντεύεται ελεύθερο γιατί υπάρχει κίνδυνος σοβαρών τραυματισμών.
- Μην τοποθετείτε εμπόδια ανάμεσα στο τζαμιλίκι και την κάσα.
- Αν υπάρχουν κουφώματα στα οποία έχουν πρόσβαση μικρά παιδιά, σας συμβουλεύουμε να ασφαλίσετε τα συγκεκριμένα κουφώματα χρησιμοποιώντας ειδικά πόμολα ασφαλείας.
- Σε δυνατούς ανέμους τα κουφώματα δεν θα πρέπει να μένουν ανοιχτά γιατί υπάρχει κίνδυνος τραυματισμών.
- Όταν κλείνετε τα κουφώματα μην βάζετε το χέρι σας ανάμεσα, για κανένα λόγο, καθώς το βάρος του κουφώματος είναι ικανό να προκαλέσει σοβαρούς τραυματισμούς.



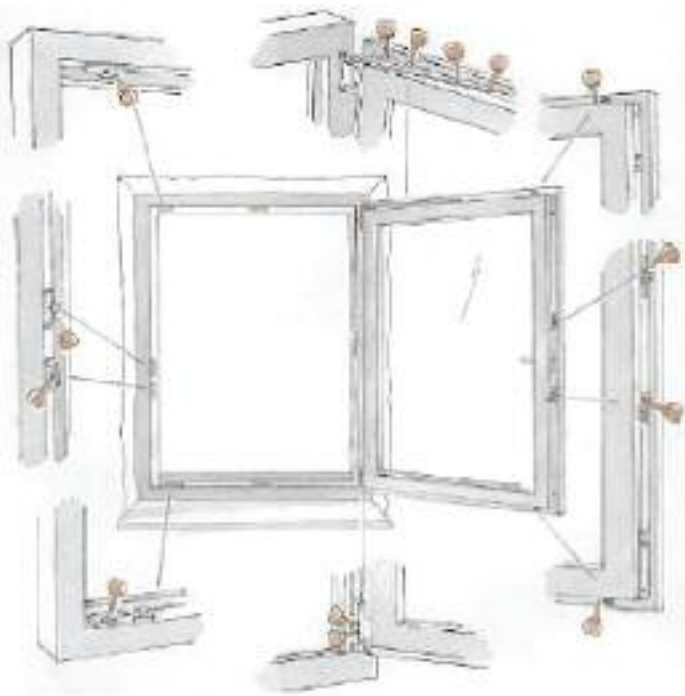
Σχετικό σχεδιάγραμμα

Συντήρηση

Για τη συντήρηση, απαιτείται λίπανση, (τουλάχιστον μία φορά τον χρόνο) σε όλα τα κινούμενα αντικείμενα, συμπεριλαμβανόμενα τα σημεία κλειδώματος σε κάσα και τζαμιλίκι έτσι ώστε να εξασφαλισθεί ομαλό κλείσιμο.

Πρόσθετα θα πρέπει να ελέγχονται αν οι βίδες βρίσκονται στην σωστή θέση διότι μπορούν να προκληθούν ζημιές και σοβαροί τραυματισμοί αν έχουν χαλαρώσει. Στην τελευταία περίπτωση θα πρέπει να σφικτούν άμεσα ή να αντικατασταθούν. Κατά τη συντήρηση πρέπει να χρησιμοποιούνται λιπαντικά που δεν περιέχουν οξέα.

Σε περίπτωση που παρουσιαστεί πρόβλημα, τότε ειδικευμένο προσωπικό θα είναι στη διάθεσή σας.



ROTO NT

Σωστή λειτουργία και συντήρηση μηχανισμών

Η Εταιρεία I. ΚΑΛΟΓΡΙΔΗΣ εφαρμογές ξύλου Α.Ε.

Η επωνυμία I. Καλογρίδης ιδρύθηκε το 1967, ως πρότυπη μονάδα παραγωγής ξύλινων κουφωμάτων. Σε αυτά τα χρόνια της ανοδικής της πορείας στην Ελλάδα, κατάφερε να εδραιωθεί σαν ένα από τα μεγαλύτερα ονόματα στο χώρο, συνδυάζοντας την παράδοση με την τεχνολογία, την ποιότητα με την αξιοπιστία.

Όλα αυτά τα χρόνια έχει κερδίσει την εμπιστοσύνη κατασκευαστών, επώνυμων αρχιτεκτόνων και την ικανοποίηση των πελατών της, παρέχοντας πλήρεις και εφαρμοσμένες λύσεις για κάθε είδους κατασκευή.

Η εταιρεία **I. ΚΑΛΟΓΡΙΔΗΣ Α.Ε.** έχει επενδύσει σε μία διαρκή έρευνα εξέλιξης της τεχνολογίας του παραγόμενου προϊόντος και σε συνδυασμό με τον υπερσύγχρονο εξοπλισμό και το καταρτισμένο προσωπικό σε όλους τους τομείς, που διαθέτει, είναι σε θέση να διατηρηθεί στην κορυφή των επιλογών σας και για τα επόμενα χρόνια. Επιθυμία της εταιρείας, είναι, οι πελάτες να είναι απόλυτα ικανοποιημένοι από την συνεργασία και τις υπηρεσίες που παρέχονται, από την μέτρηση μέχρι την τοποθέτηση και την παράδοση των προϊόντων.

Η διαρκής έρευνα εξέλιξης οδήγησαν την εταιρεία στην αγορά υπερσύγχρονου ρομποτικού βαφείου διεθνών προδιαγραφών το οποίο χρησιμοποιεί ηλεκτροστατικό σύστημα βαφής, κάτω από απόλυτα ελεγχόμενες συνθήκες περιβάλλοντος, τόσο σε θέματα θερμοκρασιών όσο και σε θέματα υγρασίας, διασφαλίζοντας έτσι την μέγιστη ποιότητα και την αντοχή των παραγόμενων προϊόντων.

Η εταιρεία χρησιμοποιεί εξελεγχμένα υλικά βαφής, πλήρως οικολογικά, ειδικά προσαρμοσμένα στις μεσογειακές και ιδιαίτερα στις Ελληνικές συνθήκες ηλιοφάνειας, με βαφές πλήρως πιστοποιημένες.

Συνέχεια αυτής της εξέλιξης ήταν και η αγορά ενός ολοκληρωμένου, πλήρως αυτοματοποιημένου συστήματος CNC (Computer Numerical Controlled), για την παραγωγή των κουφωμάτων το οποίο αποτελείται από μηχανές τελευταίας τεχνολογίας διεθνών προδιαγραφών και υψηλής ακρίβειας διασφαλίζοντας την μέγιστη ποιότητα και το πιο αξιόπιστο αποτέλεσμα.

Μετά από 42 χρόνια κατασκευής ξύλινων κουφωμάτων, η εταιρεία **I. ΚΑΛΟΓΡΙΔΗΣ Α.Ε.** προχώρησε με επιτυχία στον τέταρτο κατά σειρά σχεδιασμό προφίλ, ξύλινου κουφώματος, με πλήρεις μετρήσεις από το ινστιτούτο **ift ROSENHEIM**, που είναι πανευρωπαϊκά κοινοποιημένος οργανισμός για μέτρηση, παρακολούθηση και πιστοποίηση, διαπιστευμένος διεθνώς σύμφωνα με το **DIN EN ISO/IEC 17025**.

Η απόκτηση **Σήμανσης CE**, απαιτεί ο έλεγχος των εξωτερικών κουφωμάτων να γίνεται με βάση τους ελέγχους τυποποιημένων ιδιοτήτων, γεγονός, το οποίο καθιστά ιδιαίτερα δύσκολο το έργο απόκτησης της.

Η εταιρεία **I. ΚΑΛΟΓΡΙΔΗΣ Α.Ε.** τον Ιούλιο του 2009 πραγματοποίησε λεπτομερείς και αναλυτικές μετρήσεις για υδατοστεγανότητα, ανεμοπίεση, ανεμοδιαπερατότητα, και ηχομόνωση, για μπαλκονόθυρες, παράθυρα και εξώθυρες με πλήρη διαγράμματα των επιδόσεων της στους απαραίτητους ελέγχους. Οι επιδόσεις αυτές έχουν ήδη αναρτηθεί στην ιστοσελίδα της εταιρείας: www.kalogridis.com.gr.

Με εκτίμηση,

I. ΚΑΛΟΓΡΙΔΗΣ Α.Ε.



Ι. ΚΑΛΟΓΡΙΔΗΣ

ΕΦΑΡΜΟΓΕΣ ΞΥΛΟΥ Α.Ε.

Ναρκίσσου 4, Αχαρνάι, τηλ.: 210 2405771, 210 2460483, fax: 210 2460494
e-mail: info@kalogridis.com.gr, www.kalogridis.com.gr